

精神障害 うつ・気分障害 発達障害 知的障害 難病 身体障害  
高次脳機能障害などがあっても**就職したい!!!** と思っている方に

**スマイルキャンパス★さつませんだい 相談・説明会**

# 就職できる道が ここにある!!

**毎月1回 土曜日に相談会開催!**

★月～金曜日の相談も随時受付中!★

パソコン、スマホ等でのビデオ相談なども随時  
受け付けています。開催予定はここからチェック!



対象者

障がいのある方や  
そのご家族、  
福祉事業関係者等

**新規受講生  
募集中!**

障がいがあっても  
就職したい方を  
全力でサポートします

個別相談  
受付いたします



インターネットを利用した在宅学習プログラム

**e ラーニング ・ テレワーク やってます!**

**こんなことで悩まれている障がいがある方にオススメします!**

- ✓ 働くために何かを始めたいけど、何からすればいいかわからない
- ✓ どこに相談すればよいかわからない
- ✓ 自宅からなかなか出ることが難しい
- ✓ コミュニケーションに悩みがあるので一歩が踏み出せない
- ✓ 自身に合う仕事を見つけたいけど、今まで見つからなかった

2019-2021  
一般企業就職者  
6名!  
2021 復職者  
1名!

**申込  
方法**

「スマイルキャンパス★さつませんだい」の担当今井まで電話かメールでお申し込みください。

◎参加者のお名前、人数、電話番号、メールアドレスをお伝えください。

TEL. 0996-21-1351(10:00~17:00 月~金) freely@smile-campus.net

感染症対策について、ご協力をお願いする場合がございますので ご了承くださいませ。



## スマイルキャンパス★さつませんだい

~いつでもお気軽にお問い合わせ下さい~

FAX: 0996-21-1352

✉ freely@smile-campus.net

就労移行支援・自立訓練(生活訓練)多機能型事業所  
鹿児島県指定事業所番号 4611500895



☎0996-21-1351

お問合せ

月~金曜日 9:00 ~ 17:00

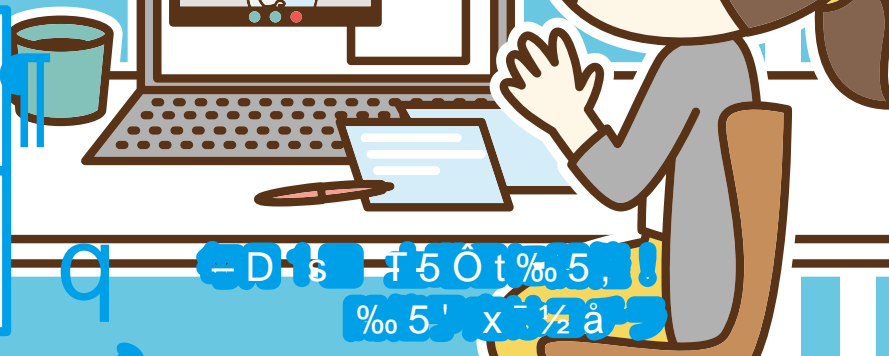
薩摩川内市東開間町 3-1 1F

<https://smile-campus.net>



↑ \ • p q z 人 - ç w M z  
 Ë U M U K " M w • ; >  
 S B Q w Ä Ä 7 <

X			
~			Š



O P §



İ Ā ĩ è é • « å ç Å ± " ĩ μ ~ & å " Ç ĩ → > b ; ` s U ' f ~ ~ G U ~ Ê y 0 ~ ñ ,  
 s r w A N ç t K ' ' À • w Â è è " « È ¿ > è ĩ ` o " Ê æ p M ‡ b { x P t M  
 s U ' N q w ' À t È Š ' • " l o z b ] M q ¥ M ‡ d œ T • μ Ú ç © ß ĩ μ x z  
 \ • T ' < è « ë « b " ± " ĩ μ > r æ r æ " Ö • o M V ‡ b ,

í † Õ ~ é μ Æ ò >  
 í " Ä Ÿ ³ ä ĩ ~ « Ÿ ÷ sr

ò > ± 0 f \* ò M ‡ b

