

# 受講生、夢を見つける!福祉施設での企業実習報告



## 企業実習:Mさんの声

(支援者としての実習)

私がこれまでに経験し実習で学んだことは、分からないことや疑問に思ったことは自己解決せず、積極的に聞くことが大切だということです。

指示された事を的確に進めることも仕事をする上では大切ですが、何故そうしなければならないのか等の理由や基本を知ること、指示を待ったり受け身の姿勢にならずに、よりよい仕事をしようと思える原動力になると思いました。

現在私は福祉施設で支援者として実習中です。今までの実習で学んだことを無駄にせず自分から様々なことを吸収しようとする意識を持って行動し、周りの人たちにも良い影響を与えることができるように頑張ります。

がんばりました!



夢



協力してくださいました麦の芽福祉会の新田様をはじめ多くの事業所の皆様へ感謝を申し上げます。また、現在の実習先である「鹿児島 太陽の里」事務長 穂原様、課長 森様も対応いただきましてありがとうございます。

感謝



2024 ニュースレター第15号



NEWS

一般企業就職

おめでとうございます!

2024年7月 春夏号発行  
 発行人:スマイルキャンパス☆さつませんだい  
 薩摩川内市東開間町3-1 1F  
 TEL:0996-21-1351  
 FAX:0996-21-1352  
 発行責任者:今井飛鳥



応援しています!!



最新 2019年~2024年7月まで

今年度に入り  
3名の方々が企業就職しました!!

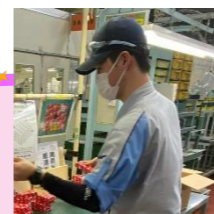
一般企業就職者 17名 (復職者 2名含む)

現在 トライアル雇用1名、企業実習1名 実習中!

定着率  
100%

2019年~2023年  
(6カ月定着率)

祝



スマキャン卒業生Tさんのコメントです。

私は、スマイルキャンパスで色々な人とのコミュニケーションをとりながら、働くための訓練を約2年間行いました。特に学べて良かった事は前向きに生きる考え方です。メンタル学習やビジネスマナーの授業を受けることで前向きに生きる知識や力も身につけることができました。そして、実習を繰り返しながら無事に就職する事ができました。現在は私は工業製品を作る工場に働いています。スマイルキャンパスでの生活を振り返ってみると悩む事が多かったりしたけど、それでも就職するために行動をしました。また、一人で考え過ぎずに悩みをスタッフさんに相談しながら頑張りました。前向きに生きる考え方の一つとして大事なことは、一人で抱え込んで悩み過ぎない事を理解しました!受講生も優しい人が多いです。スタッフの方々も受講生の話を何でも親身になって聞いてくれました。私は、色々な人に助けられました。ありがとうございました。みなさんも頑張ってください。



## 相談・説明会

日時 8月3日(土曜)  
 時間 13:00~15:00  
 場所 スマイルキャンパス 事業所内

お問合せ  
 ください

☎ 0996-21-1351

就職・復職できる道が  
 ここにある!!

スマイルキャンパス☆さつませんだい 相談・説明会

日時/会場 8月3日(土) 13:00~15:00  
 場所/ 鹿児島県薩摩川内市東開間町3-1 1F  
 対象/ 鹿児島県内の方やそのご家族、福祉事業関係者等  
 定員/ 20名

スマイルキャンパスは、さつませんだいには  
 専ら就職支援の場です!

一般企業  
 就職者  
 17名

2019年~2023年  
 定着率  
 100%

個別面談いつでも受付中!

スマイルキャンパス 鹿児島県薩摩川内市東開間町3-1 1F  
 TEL:0996-21-1351 FAX:0996-21-1352  
 https://www.smile-campus.net

7月25日木曜日 FMさつませんだい  
 ラジオ18:00~企業力(企業連携協議会)  
 に出演します。  
 お時間がある方はぜひ聞いてください。  
 小園代表とスタッフが話します!

ON AIR

おまちしています

CHECK!

申し込みはこちらからできます。



スマイルキャンパスは、  
 レイナ川内レディースサッカークラブを応援しています!



今年度は多くの受講生の頑張りもあり一般企業就職者が多く出ました。また、企業の皆様からも障がい者雇用の受け入れにあたっては理解をいただきながらいろいろな思いを聞かせていただく機会も増えてきました。いただいた言葉をいつも事業所に持ち帰り、何が必要か?どこが足りていないのか?どうしていくことが受講生にとってベストなのか?と問いかける時間も増えてきました。

関係機関の皆様のご協力とご支援にいつも感謝しております。今後とも代表をはじめスタッフ一同 よろしくお申し上げます。

暑い日が続きますのでお体を大切に皆様 お過ごしくださいませ。最後まで目を通していただきまして いつもありがとうございます。

今井飛鳥

## お問い合わせ

ホームページ&フェイスブック・インスタ

ユーチューブ★情報発信中!!

☎ 0996-21-1351

FAX 0996-21-1352

https://www.smile-campus.net

受付:平日9時~17時

休日:日祝  
 ※土は隔週開所

チャンネル  
 登録



HP



Facebook



インスタ



見学・体験できます!

編集後記



初詣

藤川天神へ  
お参りに  
行きました。



## 上半期のイベント紹介



初詣からスタートし、豆まき、合同企業説明会や丸武産業見学、夏の恒例イベントそうめん流しなど、イベントを通じて受講生同士の交流を図りました。コミュニケーション力向上中!!



体力づくり 散歩



調理実習



お誕生日



校外学習



大吉



今年もスマキャンに  
鬼たちがやってきました。

## 社会福祉法人溪州会 はまかぜ園



はまかぜ園は、とても景色が良い場所に  
あります。施設説明では介護の仕事について  
丁寧に説明いただきました。受講生も興味  
津々でした。

## 企業見学

### 山元酒造株式会社



広い敷地内の見学、説明を受けました。  
実際に使われる釜を見させていただきました。  
帰りにはお土産もいただきました。

### 株式会社サンテック川内工場



サンテック川内工場では、  
工場長の豊福様から企業説明を受け  
ました。受講生にとって励みになる言  
葉をいただきありがとうございました。

企業の皆さま  
ご対応いただきまして  
ありがとうございました。

## 実習生の受け入れ

◎ 神村学園こども学科の生徒さん2名が今年も7月16日～7月30日まで選択実習の受け入れを行います。

◎ 串木野特別支援学校の生徒さん、3名が実習を行いました。

◎ 8月1日～9日まで九州医療科学大学より社会福祉士実習生の実習を行います。

※就労アセスメントの受け入れも行っております。今年も4名の方を受け入れました。  
お問い合わせください。

## アビリンピックかごしま大会 1位、3位入賞しました!



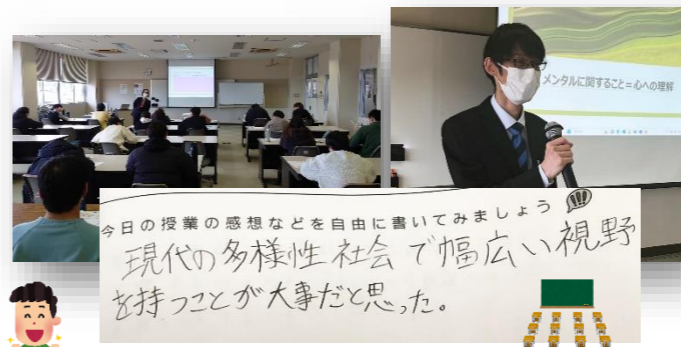
今年もアビリンピックに2名の受講生が出場  
しました。7名の参加者とワード・プロセッサ(チャ  
レンジコース)で技能を競い合いました。  
結果は、1位、3位入賞!おめでとうございます!

## 第4回全国障がい者施設等対抗 「ぷよぷよ選手権」3位入賞しました!



第4回全国障がい者施設等対抗「ぷよぷよ選手権」  
Tokushimaに出場しました。3名の受講生が参加  
しました。ベスト4へ。残念ながら負けてしまいましたが  
同順3位入賞という結果をおさめました。

## 始良高等技術専門学校



2月に始良高等技術専門校の情報処理科  
1年生、2年生の方々にスタッフの中村と今井が外  
部講師として授業を行いました。  
障がい者への理解や災害時の判断(クロスロ  
ードゲーム)メンタルに関する講義を行いました。

## 篠田 修先生 外部講師授業の紹介



K-SKY  
OFFICE  
代表

社会に出る前に必要な心得に  
ついてお話をいただきました。  
支援学校から実習生も来ていた  
ので、大変学び深い時間になり  
ました。ありがとうございました。

## 高柳 利恵先生

Auto creencia 代表  
ビジネスマナー講師



先生  
ありがとう

受講生同士でのコミュニケーション力の  
向上や自己表現する大切さなど、働くを  
通じて講義をしてくださり、ありがとうご  
ざいます!

## 消防訓練



5月に消防訓練を行いました。  
消火、通報、避難とスムーズに訓練を行うことがで  
きました。今後も事業所内で様々な想定を見据えて訓  
練していきたいと思ひます。7月には消防局に行き  
防災研修センターで体験を行います。

防災訓練

## 総合

